

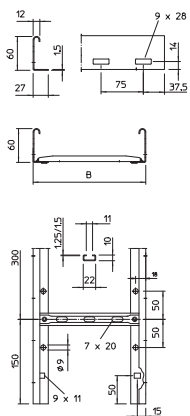


# Технический паспорт

Кабельный лоток лестничного типа LG 60, длина 6 м, NS  
 Арт.-№ 6208609



## Технические характеристики



Длина	6.000,00 мм
Ширина	400,00 мм
Высота	60,00 мм
Высота боковой стенки	60,00 мм
Размеры	60x400x6000 мм
Конструкция перекладин	Профиль перфорированный
Конструкция бокового профиля	Плоский профиль
Крепление перекладины	С глухой клепкой
Предназначено для поддержания функций	<input type="checkbox"/>
Толщина борта	1,50 мм
Полезное поперечное сечение	19.800,00 мм <sup>2</sup>
Полезное поперечное сечение	198,00 см <sup>2</sup>
Нержавеющая сталь, протравленная	<input type="checkbox"/>
Боковая перфорация	<input checked="" type="checkbox"/>
Расстояние между перекладинами	300,00 мм
Исполнение для больших расстояний	<input type="checkbox"/>

## доп. нагрузка:

Расстояние между опорами: 1,5 м.	3,10 кН/м
Расстояние между опорами 1,0 м	2,00 кН/м
Расстояние между опорами 2,5 м	1,50 кН/м
Расстояние между опорами 3,0 м	1,00 кН/м
Расстояние между опорами 3,5 м	0,60 кН/м
Расстояние между опорами 4,0 м	0,40 кН/м

## доп. нагрузка:

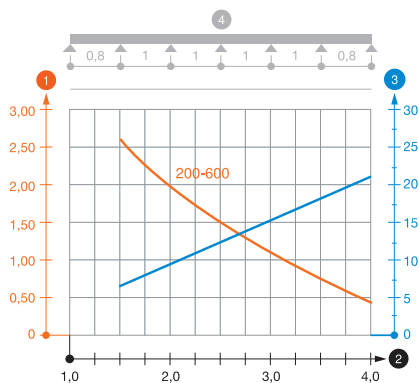


Диаграмма нагрузки LG 60 NS

- 1 Допустимая нагрузка на листовый кабельный лоток/кабельный лоток лестничного типа в кН/м без учета временной нагрузки
- 2 Расстояние между опорами в м
- 3 Прогиб боковой стенки в мм при допустимой нагрузке (кН/м)
- 4 Схема нагрузки при методе испытания
- Кривая нагрузки на листовый кабельный лоток/кабельный лоток лестничного типа шириной (в мм)
- Кривая прогиба боковой стенки на каждое расстояние между опорами