




COOL

Светильники встраиваемые / Світильники, що вмонтовуються /
Ыңғайландырылатын шамдалдар

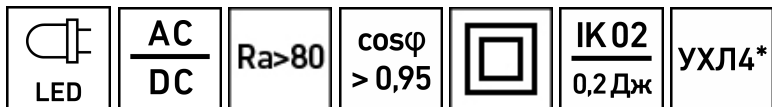
-  Паспорт
-  Паспорт
-  Төлқұжат







Сделано в России



Артикул	Наименование	Исполнение	Мощность, Вт	Степень защиты (IP)	КЦТ (в сфере)** , К	Световой поток, лм	Свет. отдача, лм/Вт	Рабочее напряжение питания DC, В	Рабочее напряжение питания AC, В	Ном. напряжение DC, В		
Артикул	Найменування	Виконання	Потужність, Вт	Ступінь захисту (IP)	КЦТ (у сфері)** , К	Світловий потік, лм	Світлова віддача, лм/Вт	Робоча напруга живлення DC, В	Робоча напруга живлення AC, В	Ном. напруга DC, В		
Артикул	Атауы	Орындау	қуаты, В	Қорғау дәрежесі (IP)	КЦТ (салада)** , К	Жарықтық ағын, лм	Жарық беру лм/Вт	DC, В қуат көзінің жұмыстық кернеуі	AC, В қуат көзінің жұмыстық кернеуі	Номиналды кернеуі DC, В		
1412000120	COOL	07 BL/BL D45 3000K (with driver)	9	IP20	3000	700	78	-	198-264	-		
1412001130	COOL	07 BL/BL D45 3000K 1-10V						170-250	170-250	230		
1412000130	COOL	07 BL/BL D45 4000K (with driver)			4000			700	78	-	198-264	-
1412001190	COOL	07 BL/BL D45 4000K DALI								170-250	170-250	230
1412000160	COOL	07 BL/GL D45 3000K (with driver)			4000			700	78	-	198-264	-
1412000170	COOL	07 BL/GL D45 4000K (with driver)								-	198-264	-

Ном.напряжение АС,В	Частота тока, Гц	Угол рассеивания, °	Пусковой ток, А	Вр.импульса пуск.тока, мкс	Класс энергоэффективности	Масса, кг	Длина(А), мм	Ширина (В), мм	Высота(С), мм	Установочный размер (D), мм	Установочный размер (Е), мм
Ном.напряга АС, В	Частота струму, Гц	Кут розсіювання, °	Пусковий струм, А	Тр.імпульсу пус.струму, мкс	Клас енергоефективності	Маса, кг	Довжина (А), мм	Ширина (В), мм	Висота (С), мм	Установчий розмір (D),мм	Установчий розмір (Е),мм
Номиналды кернеуі АС, В	Тоқтың жиілігі, Гц	Шашырау бұрышы, °	Іске қосытғы, А	Іске қосу тоғының импульс уақыты, мкс	Энергия тиімділігі класы	Салмағы, кг	Ұзындығы (А), мм	Ені (В), мм	Биіктігі (С), мм	Орнату елшемі (D),мм	Орнату елшемі (Е),мм
230	50-60	D45	43	2,28	A	0,23	81	-	76	70	-
			5	50							
220-240			43	2,28							
230			5	50							
			43	2,28							

Артикул	Наименование	Исполнение	Мощность, Вт	Степень защиты (IP)	КЦТ (в сфере)** , К	Световой поток, лм	Свет. отдача, лм/Вт	Рабочее напряжение питания DC, В	Рабочее напряжение питания AC, В	Ном. напряжение DC, В
Артикул	Найменування	Виконання	Потужність, Вт	Ступінь захисту (IP)	КЦТ (у сфері)** , К	Світловий потік, лм	Світлова віддача, лм/Вт	Робоча напруга живлення DC, В	Робоча напруга живлення AC, В	Ном. напруга DC, В
Артикул	Атауы	Орындау	қуаты, В	Қорғау дәрежесі (IP)	КЦТ (салада)** , К	Жарықтық ағын, лм	Жарық беру лм/Вт	DC, В қуат көзінің жұмыстық кернеуі	AC, В қуат көзінің жұмыстық кернеуі	Номиналды кернеуі DC, В
1412000080	COOL	07 BL/WH D45 3000K (with driver)	9	IP20	3000	700	78		220-240	
1412001160	COOL	07 BL/WH D45 3000K (with driver) EM3								
1412000090	COOL	07 BL/WH D45 4000K (with driver)								
1412000920	COOL	07 WH/BL D45 3000K (with driver)			4000			198-264		
1412000010	COOL	07 WH/BL D45 4000K (with driver)								
1412001110	COOL	07 WH/BL D45 4000K DALI			170-250				170-250	

Ном.напряжение АС,В	Частота тока, Гц	Угол рассеивания, °	Пусковой ток, А	Вр.импульса пуск.тока, мкс	Класс энергоэффективности	Масса, кг	Длина(А), мм	Ширина (В), мм	Высота(С), мм	Установочный размер (D), мм	Установочный размер (Е), мм
Ном.напряга АС, В	Частота струму, Гц	Кут розсіювання, °	Пусковий струм, А	Тр. імпульс пуск. струму, мкс	Клас енергоефективності	Маса, кг	Довжина (А), мм	Ширина (В), мм	Висота (С), мм	Установчий розмір (D),мм	Установчий розмір (Е),мм
Номиналды кернеуі АС, В	Тоқтың жиілігі, Гц	Шашырау бұрышы, °	Іске қосуты, А	Іске қосу тоғының импульс уақыты, мкс	Энергия тиімділігі класы	Салмағы, кг	Ұзындығы (А), мм	Ені (В), мм	Биіктігі (С), мм	Орнату өлшемі (D),мм	Орнату өлшемі (Е),мм
230						0,23					
220-240						0,73					
			43	2,28							
	50-60	D45			A		81	-	76	70	-
230						0,23					
			5	50							

Артикул	Наименование	Исполнение	Мощность, Вт	Степень защиты (IP)	КЦТ (в сфере)** , К	Световой поток, лм	Свет. отдача, лм/Вт	Рабочее напряжение питания DC, В	Рабочее напряжение питания AC, В	Ном. напряжение DC, В
Артикул	Найменування	Виконання	Потужність, Вт	Ступінь захисту (IP)	КЦТ (у сфері)** , К	Світловий потік, лм	Світлова віддача, лм/Вт	Робоча напруга живлення DC, В	Робоча напруга живлення AC, В	Ном. напруга DC, В
Артикул	Атауы	Орындау	қуаты, В	Қорғау дәрежесі (IP)	КЦТ (салада)** , К	Жарық ағын, лм	Жарық беру лм/Вт	DC, В қуат көзінің жұмыстық кернеуі	AC, В қуат көзінің жұмыстық кернеуі	Номиналды кернеуі DC, В
1412000040	COOL	07 WH/GL D45 3000K (with driver)			3000					
1412000050	COOL	07 WH/GL D45 4000K (with driver)			4000			-	198-264	-
1412000880	COOL	07 WH/WH D45 3000K (with driver)	9	IP20	3000	700	78			
1412001140	COOL	07 WH/WH D45 3000K 1-10V						170-250	170-250	230
1412000890	COOL	07 WH/WH D45 4000K (with driver)			4000			-	198-264	-
1412001090	COOL	07 WH/WH D45 4000K DALI						170-250	170-250	230

Ном.напряжение АС,В	Частота тока, Гц	Угол рассеивания, °	Пусковой ток, А	Вр.импульса пуск.тока, мкс	Класс энергоэффективности	Масса, кг	Длина(А), мм	Ширина (В), мм	Высота(С), мм	Установочный размер (D), мм	Установочный размер (Е), мм
Ном.напряга АС, В	Частота струму, Гц	Кут розсіювання, °	Пусковий струм, А	Тр.імпульс пуск.струму, мкс	Клас енергоефективності	Маса, кг	Довжина (А), мм	Ширина (В), мм	Висота (С), мм	Установчий розмір (D),мм	Установчий розмір (Е),мм
Номиналды кернеуі АС, В	Тоқтың жиілігі, Гц	Шашырау бұрышы, °	Іске қосытғы, А	Іске қосу тоғының импульс уақыты, мкс	Энергия тиімділігі класы	Салмағы, кг	Ұзындығы (А), мм	Ені (В), мм	Биіктігі (С), мм	Орнату өлшемі (D),мм	Орнату өлшемі (Е),мм
230	50-60	D45	43	2,28	А	0,23	81	-	76	70	-
			5	50							
220-240	50-60	D45	43	2,28	А	0,23	81	-	76	70	-
230			5	50							

Артикул	Наименование	Исполнение	Мощность, Вт	Степень защиты (IP)	КЦТ (в сфере)** , К	Световой поток, лм	Свет. отдача, лм/Вт	Рабочее напряжение питания DC, В	Рабочее напряжение питания AC, В	Ном. напряжение DC, В
Артикул	Найменування	Виконання	Потужність, Вт	Ступінь захисту (IP)	КЦТ (у сфері)** , К	Світловий потік, лм	Світлова віддача, лм/Вт	Робоча напруга живлення DC, В	Робоча напруга живлення AC, В	Ном. напруга DC, В
Артикул	Атауы	Орындау	қуаты, В	Қорғау дәрежесі (IP)	КЦТ (салада)** , К	Жарықтық ағын, лм	Жарық беру лм/Вт	DC, В қуат көзінің жұмыстық кернеуі	AC, В қуат көзінің жұмыстық кернеуі	Номиналды кернеуі DC, В
1412001210	COOL	07(18) WH D45 3000K (with driver)	7		3000	700		170-280		230
1412001200	COOL	07(18) WH D45 4000K (with driver)			4000					
1412000350	COOL	13 BL/BL D45 3000K (with driver)	15	IP20	3000	1500	100	-		-
1412001040	COOL	13 BL/BL D45 3000K 1-10V						176-280	99-264	230
1412000360	COOL	13 BL/BL D45 4000K (with driver)								
1412000390	COOL	13 BL/GL D45 3000K (with driver)							198-264	-
1412000400	COOL	13 BL/GL D45 4000K (with driver)			4000		170-250	170-250	230	

Ном.напряжение АС,В	Частота тока, Гц	Угол рассеивания, °	Пусковой ток, А	Вр.импульса пуск.тока, мкс	Класс энергоэффективности	Масса, кг	Длина(А), мм	Ширина (В), мм	Высота(С), мм	Установочный размер (D), мм	Установочный размер (Е), мм				
Ном.напряжения АС, В	Частота струму, Гц	Кут розсіювання, °	Пусковий струм, А	Тр.імпульс пуск.струму, мкс	Клас енергоефективності	Маса, кг	Довжина (А), мм	Ширина (В), мм	Висота (С), мм	Установчий розмір (D),мм	Установчий розмір (Е),мм				
Номиналды кернеуі АС, В	Тоқтың жиілігі, Гц	Шашырау бұрышы, °	Іске қосуды, А	Іске қосу тоғының импульс уақыты, мкс	Энергия тиімділігі класы	Салмағы, кг	Ұзындығы (А), мм	Ені (В), мм	Биіктігі (С), мм	Орнату өлшемі (D),мм	Орнату өлшемі (Е),мм				
230			5	50		0,34	81	-		70	-				
						0,36	80	80		68	68				
220-240	50-60	D45	43	2,28	A+				96						
5			50	0,34								81	-	70	-
43			2,28												
230			5	50											

Артикул	Наименование	Исполнение	Мощность, Вт	Степень защиты (IP)	КЦТ (в сфере)** , К	Световой поток, лм	Свет. отдача, лм/Вт	Рабочее напряжение питания DC, В	Рабочее напряжение питания AC, В	Ном. напряжение DC, В
Артикул	Найменування	Виконання	Потужність, Вт	Ступінь захисту (IP)	КЦТ (у сфері)** , К	Світловий потік, лм	Світлова віддача, лм/Вт	Робоча напруга живлення DC, В	Робоча напруга живлення AC, В	Ном. напруга DC, В
Артикул	Атауы	Орындау	қуаты, В	Қорғау дәрежесі (IP)	КЦТ (салада)** , К	Жарықтық ағын, лм	Жарық беру лм/Вт	DC, В қуат көзінің жұмыстық кернеуі	AC, В қуат көзінің жұмыстық кернеуі	Номиналды кернеуі DC, В
1412000320	COOL	13 BL/WH D45 3000K (with driver)	15	IP20	3000	1500	100	-	198-264	-
1412001150	COOL	13 BL/WH D45 3000K (with driver) EM3								
1412000330	COOL	13 BL/WH D45 4000K (with driver)			4000			170-250	170-250	230
1412000240	COOL	13 WH/BL D45 3000K (with driver)			3000			198-264	-	-
1412000250	COOL	13 WH/BL D45 4000K (with driver)			4000			170-250	-	-

Ном.напряжение АС,В	Частота тока, Гц	Угол рассеивания, °	Пусковой ток, А	Вр.импульса пуск.тока, мкс	Класс энергоэффективности	Масса, кг	Длина(А), мм	Ширина (В), мм	Высота(С), мм	Установочный размер (D), мм	Установочный размер (Е), мм
Ном.напряга АС, В	Частота струму, Гц	Кут розсіювання, °	Пусковий струм, А	Тр.імпульс пуск.струму, мкс	Клас енергоефективності	Маса, кг	Довжина (А), мм	Ширина (В), мм	Висота (С), мм	Установчий розмір (D),мм	Установчий розмір (Е),мм
Номиналды кернеуі АС, В	Тоқтың жиілігі, Гц	Шашырау бұрышы, °	Іске қосуды, А	Іске қосу тоғының импульс уақыты, мкс	Энергия тиімділігі класы	Салмағы, кг	Ұзындығы (А), мм	Ені (В), мм	Биіктігі (С), мм	Орнату елшемі (D),мм	Орнату елшемі (Е),мм
220-240						0,34					
			43	2,28		0,84					
	50-60	D45	5	50	A+		81	-	96	70	-
230						0,34					
			43	2,28							

Артикул	Наименование	Исполнение	Мощность, Вт	Степень защиты (IP)	КЦТ (в сфере)** , К	Световой поток, лм	Свет. отдача, лм/Вт	Рабочее напряжение питания DC, В	Рабочее напряжение питания AC, В	Ном. напряжение DC, В				
Артикул	Найменування	Виконання	Потужність, Вт	Ступінь захисту (IP)	КЦТ (у сфері)** , К	Світловий потік, лм	Світлова віддача, лм/Вт	Робоча напруга живлення DC, В	Робоча напруга живлення AC, В	Ном. напруга DC, В				
Артикул	Атауы	Орындау	қуаты, В	Қорғау дәрежесі (IP)	КЦТ (салада)** , К	Жарықтық ағын, лм	Жарық беру лм/Вт	DC, В қуат көзінің жұмыстық кернеуі	AC, В қуат көзінің жұмыстық кернеуі	Номиналды кернеуі DC, В				
1412000280	COOL	13 WH/GL D45 3000K (with driver)	15	IP20	3000	1500	100							
1412000290	COOL	13 WH/GL D45 4000K (with driver)									4000	-	198-264	-
1412000200	COOL	13 WH/WH D45 3000K (with driver)												
1412001030	COOL	13 WH/WH D45 3000K 1-10V			3000						176-280	99-264	230	
1412001120	COOL *	13 WH/WH D45 3000K IP44 (with driver)												
1412000210	COOL	13 WH/WH D45 4000K (with driver)			IP20						4000			170-250

Ном.напряжения АС,В	Частота тока, Гц	Угол рассеивания, °	Пусковой ток, А	Вр.импульса пуск.тока, мкс	Класс энергоэффективности	Масса, кг	Длина(А), мм	Ширина (В), мм	Высота(С), мм	Установочный размер (D), мм	Установочный размер (Е), мм
Ном.напряжения АС, В	Частота струму, Гц	Кут розсіювання, °	Пусковий струм, А	Тр.імпульс пуск.струму, мкс	Клас енергоефективності	Маса, кг	Довжина (А), мм	Ширина (В), мм	Висота (С), мм	Установчий розмір (D),мм	Установчий розмір (Е),мм
Номиналды кернеуі АС, В	Тоқтың жиілігі, Гц	Шашырау бұрышы, °	Іске қосуды, А	Іске қосу тоғының импульс уақыты, мкс	Энергия тиімділігі класы	Салмағы, кг	Ұзындығы (А), мм	Ені (В), мм	Биіктігі (С), мм	Орнату өлшемі (D),мм	Орнату өлшемі (Е),мм
230	50-60	D45	43	2,28	A+	0,34	81	-	96	70	-
			5	50							
			43	2,28							
			5	50							

ГУ Примечания:

- ** КЦТ (в сфере) - коррелированная цветовая температура излучения светильника, измеренная в интегрирующей сфере.
- Допустимое отклонение величин: мощности, светового потока, массы от номинальных значений составляет $\pm 10\%$.
- Допустимое отклонение значений КЦТ от номинального значения составляет $\pm 300\text{K}$.
- Питающая сеть должна быть защищена от коммутационных и грозовых импульсных помех.
- Качество электроэнергии должно соответствовать ГОСТ 32144-2013.
- Для светильников с блоком резервного питания: Батарея поддерживает работу светильника не менее 3 ч. при аварийном отключении питающего напряжения.
- Световой поток при этом составляет 10% от номинального.
- Световой поток в аварийном режиме, указанный в %, является процентным содержанием от номинального потока.
- Коэффициент пульсации светового потока $< 5\%$.
- Климатическое исполнение УХЛ4* соответствует ГОСТ 15150-69, ниже рабочее значение окружающего воздуха $+5^{\circ}\text{C}$.
- *Для этих светильников значение допустимой окружающей температуры следующее:
- COOL 13 WH/WH D45 3000K IP44 (with driver) $0^{\circ}\text{C}..+40^{\circ}\text{C}$
- Степень IP соответствует ГОСТ 14254-96.
- Тип рассеивателя: Линзы из поликарбоната.
- Подробнее об указанных в таблице размерах светильника смотрите в разделе "Габаритные и установочные размеры светильника".
- Все параметры светильников указаны при номинальном напряжении питания и нормальных условиях эксплуатации.

Укр Примітка:

- ** ККТ (в сфере) - Корельована колірна температура випромінювання світильника, виміряна в інтегруючій сфері.
- Допустиме відхилення величин: потужності, світлового потоку, маси від номінальних значень становить $\pm 10\%$.
- Допустиме відхилення значень ККТ від номінального значення становить $\pm 300\text{K}$.
- Мережа живлення повинна бути захищена від комутаційних та грозових імпульсних перешкод.
- Якість електроенергії повинна відповідати ГОСТ 13109-97.
- Для світильників з блоком резервного живлення: Батарея підтримує роботу світильника не менше 3 г. при аварійному відключенні напруги живлення.
- Світловий потік при цьому становить 10% від номінального.
- Світловий потік в аварійному режимі, зазначений в%, являється процентним вмістом від номінального потоку.
- Коефіцієнт пульсації світлового потоку $< 5\%$.
- Кліматичне виконання УХЛ4* відповідає ГОСТ 15150-69, нижнє робоче значення навколишнього повітря $+5^{\circ}\text{C}$.
- * Для цих світильників значення допустимої навколишньої температури наступне:
- COOL 13 WH/WH D45 3000K IP44 (with driver) $0^{\circ}\text{C}..+40^{\circ}\text{C}$
- Ступінь IP відповідає ГОСТ 14254-96.
- Тип розсіювача:Лінзи з полікарбонату.
- Детальніше про зазначені в таблиці розміри світильника дивіться в розділі "Габаритні та установочні розміри світильника".
- Всі параметри світильників вказані при номінальній напрузі живлення і нормальних умовах експлуатації

Каз Ескертулер:

- КТТ (сферада)-шырақтың сәулеленуіндегі корреляцияланған түстік температурасы, интегралданған сферада өлшенген.
- Шаманың ауытқу шегі: қуат, жарық ағыны, мөлшері номиналды маңыздың $\pm 10\%$ құрайды.
- КЦТ маңызының ауытқу шегі номиналды маңыздың $\pm 300\text{K}$ құрайды.
- Куаттандыру желісі коммуникациялық және найзағай кедергілерінен қорғанылуы тиіс.
- Электр энергиясының сапасы ГОСТ 32144-2013 сәйкес келу керек.
- Резервтік қоректендіру блогы бар шамшырақтар үшін: қоректендіруші кернеудің апаттық ажырату кезінде батарея шамшырақтың жұмысын 3 сағат кемінде қамтамасыз етеді.
- Осындай жағдайда жарық ағыны номиналды ағынынан 10% құрайды.
- % көрсетілген апаттық режимдегі жарық ағыны номинал ағынның пайыздық мөлшері болып табылады.
- Жарық ағынының пульстелу коэффициенті $< 5\%$.
- Ауа райының мәні УХЛ4* 15150-69 МЕМСТ-іне , қоршаған ауаның төмен жұмыс мәні $+5^{\circ}\text{C}$.
- *Осы шамшырақтар үшін рұқсат етілген қоршаған температуралық нұсқаулар келесі болады:
- COOL 13 WH/WH D45 3000K IP44 (with driver) $0^{\circ}\text{C}..+40^{\circ}\text{C}$
- Қорғау дәрежесі IP, МЕМСТ 14254-96 сәйкес келеді.
- Қорғаныш шыны түрі:Поликарбонаттан жасалан линзалар.
- Кестеде көрсетілген шамдалдың өлшемдері туралы толығырақ мәліметті "Шамдалдың габариттік және орнату өлшемдері" бөлімінен қараңыз.

- Шырақтардың барлық параметрлері қуат көзінің номиналды кернеуінде және пайдаланудың қалыпты жағдайларында көрсетілген.

Комплект поставки

- Светильник, шт - 1
- Паспорт, шт - 1
- Упаковка, шт - 1

Назначение и общие сведения

- Светильник встраиваемый, на полупроводниковых источниках света (светодиодах) предназначен для общего освещения административно-общественных помещений.
- Источник света, содержащийся в светильнике, может быть заменен только производителем или его сервисным агентом.
- Светильник соответствует требованиям ТР ТС 004/2011 «О безопасности низковольтного оборудования», ТР ТС 020/2011 «Электромагнитная совместимость технических средств», ТР ЕАЭС 037/2016 «Об ограничении применения опасных веществ в изделиях электротехники и радиоэлектроники».
- Светильник может быть установлен на опорную поверхность из нормально воспламеняемого материала.
- Для светильников, управляемых по DALI протоколу, регулирование светового потока осуществляется в диапазоне от 1 до 100%.

Указания по технике безопасности

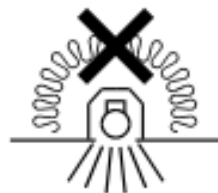
- Не производить никаких работ со светильником при поданном на него напряжении.
- Рабочее положение светильника должно исключать возможность смотреть на источник света с расстояния менее 0,5 м.
- Запрещается эксплуатация светильника с поврежденным рассеивателем.



Запрещается самостоятельно производить разборку, ремонт или модификацию светильника. В случае возникновения неисправности необходимо сразу отключить светильник от питающей сети и обратиться на завод-изготовитель или в специализированную службу по ремонту и обслуживанию светильников.

- Светильники на полупроводниковых источниках света (светодиодах) относятся к малоопасным твердым бытовым отходам и утилизируются в соответствии с ГОСТ Р 55102-2012.

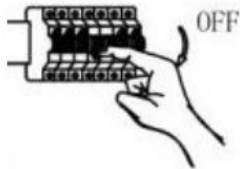
- Запрещается накрывать светильник теплоизолирующим материалом.



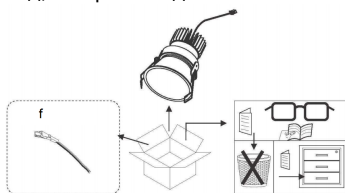
Правила эксплуатации и установка

Эксплуатация светильника должна производиться в соответствии с «Правилами технической эксплуатации электроустановок потребителей». Установку, чистку светильника и замену компонентов производить только при отключенном питании. Очистку рассеивателя светильника производить по мере его загрязнения, мягкой тканью, смоченной в мыльном растворе.

1. Отключить питание в сети.

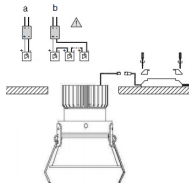


2. Распаковать светильник, подготовить на поверхности установочное отверстие (размеры отверстия см. таблицу; f - провод, который входит в комплект поставки).

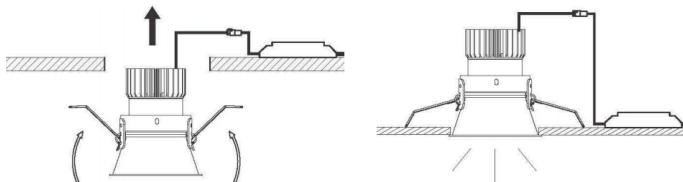


3. Подключить светильник к сети переменного тока (при наличии драйвера в комплекте поставки). При отсутствии драйвера в комплекте поставки: подключить светильник (группу светильников) к драйверу согласно рекомендованной производителем схеме. Подключение осуществляется через клеммную колодку драйвера (на рис. а - одиночное подключение, б - групповое подключение).

При использовании регулируемого ЭПРА 1-10V, управляющие провода подключаются строго с соблюдением полярности, указанной в маркировке (для ЭПРА DALI полярность безразлична).



4. Вложить драйвер в запотолочное пространство, вставить светильник в подготовленное установочное отверстие.



Установку и подключение светильника должен выполнять специалист –электромонтажник, соответствующей квалификации.

Габаритные и установочные размеры светильника

1.

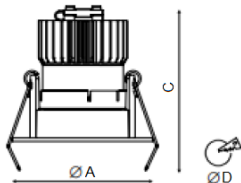
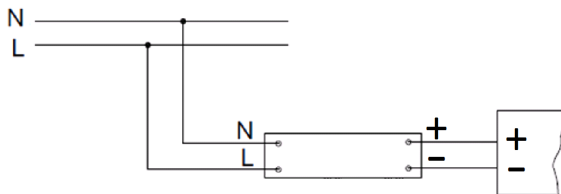
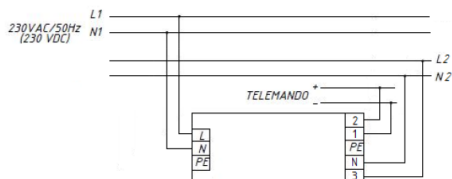


Схема подключения

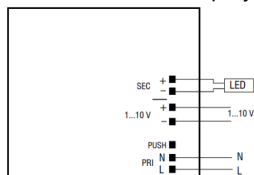
1. Схема подключения светильника к питающей сети.



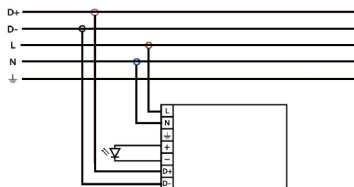
2. Схема подключения светильника к питающей сети с блоком резервного питания.



3. Схема подключения светильника к питающей сети с регулированием по системе 1-10V.



4. Схема подключения светильника к питающей сети с регулируемым драйвером по системе DALI .



Гарантийные обязательства

- Завод-изготовитель обязуется безвозмездно отремонтировать или заменить светильник, вышедший из строя не по вине покупателя в условиях нормальной эксплуатации, в течение гарантийного срока.

- Светильник является обслуживаемым прибором. При установке светильника необходимо предусмотреть возможность свободного доступа для его обслуживания или ремонта. Завод-производитель не несет ответственности и не компенсирует затраты, связанные со строительно-монтажными работами и наймом специальной техники при отсутствии свободного доступа к светильнику для его обслуживания или ремонта.
- Гарантийный срок – 36 месяцев с даты поставки светильника.
- Гарантийные обязательства не признаются в отношении изменения оттенков окрашенных поверхностей и пластиковых частей в процессе эксплуатации.
- Гарантийный срок на блоки резервного питания (поставляемые в комплекте с аккумуляторной батареей), а также на компоненты систем управления освещением (поставляемые без светильников), составляет 12 (двенадцать) месяцев с даты поставки.
- Световой поток в течение гарантийного срока сохраняется на уровне не ниже 70% от заявляемого номинального светового потока, значение коррелированной цветовой температуры и область допустимых значений коррелированной цветовой температуры в течение гарантийного срока - согласно приведенным в ГОСТ Р 54350.
- Гарантия сохраняется в течение указанного срока при условии, что сборка, монтаж и эксплуатация светильников производится специально обученным техническим персоналом и в соответствии с паспортом на изделие.
- Срок службы светильников в нормальных климатических условиях при соблюдении правил монтажа и эксплуатации составляет:
8 лет – для светильников, корпус и/или оптическая часть (рассеиватель) которых изготовлены из полимерных материалов.
10 лет – для остальных светильников.
- Производитель оставляет за собой право на внесение изменений в конструкцию изделия улучшающие потребительские свойства. Кроме того, производитель не несет ответственности за возможные опечатки и ошибки, возникшие при печати.
- Хранение.
Светильники должны храниться в отапливаемых и вентилируемых складах, хранилищах с кондиционированием воздуха, расположенных в любом макроклиматическом районе при температуре от +5 до +40°С и относительной влажности не более 80%.
NiCd, NiMH аккумуляторы: Температурный диапазон +5 до +40°С
При длительном хранении более полугода рекомендуется производить заряд аккумуляторов – 5 циклов заряда-разряда.
Условия транспортирования светильников должны соответствовать группе “Ж” ГОСТ 23216.
Транспортировать в упаковке производителя любым видом транспорта при условии защиты от механических повреждений и непосредственного воздействия атмосферных осадков.
- Перед вводом светильника в эксплуатацию, с установленным в него блоком аварийного питания, желательно провести 3-4 цикла заряда-разряда батареи для достижения номинальной емкости аккумулятора.
Длительность зарядки 24 часа при нормируемой окружающей температуре и номинальном напряжении питания.

Свидетельство о приемке

Светильник соответствует ТУ 3461-016-44919750-13 и признан годным к эксплуатации. Светильник сертифицирован.

Дата выпуска _____

Контролер _____

Упаковщик _____

Завод-изготовитель: ООО "МГК "Световые Технологии"

Адрес завода-изготовителя: 390010, Россия, г. Рязань, ул. Магистральная д.10 а.

Дата продажи _____

Штамп магазина

Более подробную информацию Вы можете найти на нашем сайте www.LTcompany.com

Телефон бесплатной горячей линии

8 800 333-23-77

Комплект поставки

- Світильник, шт - 1
- Паспорт, шт - 1
- Упаковка, шт - 1

Призначення та загальні відомості

- Світильник вбудований, на напівпровідникових джерелах світла (світлодіодах) призначений для загального освітлення адміністративно-громадських приміщень.
- Джерело світла, що міститься в світильнику, може бути замінено тільки виробником або його сервісним агентом.
- Світильник відповідає вимогам безпеки "Технічного регламенту безпеки низьковольтного електричного обладнання", "Технічного регламенту з електромагнітної сумісності обладнання", ДСТУ EN 55015:2014 та ДСТУ 3680-98.
- Світильник може бути встановлений на опорну поверхню з нормально займистого матеріалу.
- Для світильників, що керуються по DALI протоколу, регулювання світлового потоку здійснюється в діапазоні від 1 до 100%.

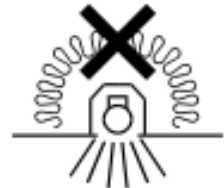
Вказівки з техніки безпеки

- Не проводити ніяких робіт зі світильником при поданій на нього напрузі.
- Робоче положення світильника повинно виключати можливість дивитися на джерело світла з відстані менше 0,5 м.
- Забороняється експлуатація світильника з пошкодженням розсіювачем.



- Забороняється самостійно проводити розбирання, ремонт або модифікацію світильника. У разі виникнення несправності необхідно відразу відключити світильник від мережі живлення та звернутися на завод-виробник або в спеціалізовану службу по ремонту та обслуговуванню світильників.
- Світильники на напівпровідникових джерелах світла (світлодіодах) відносяться до малонебезпечних твердих побутових відходів та утилізуються відповідно до ГОСТ Р 55102-2012.

- Забороняється накривати світильник теплоізоляційним матеріалом.

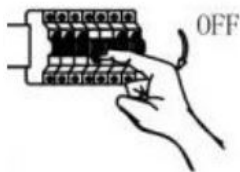


Правила експлуатації та установка

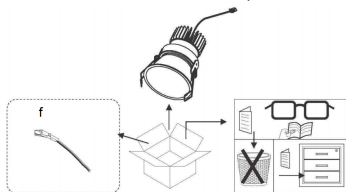
Експлуатація світильника повинна проводитися відповідно до «Правил технічної експлуатації електроустановок споживачів».

Установку, чистку світильника та заміну компонентів проводити тільки при відключеному живленні. Чистку розсіювача світильника виконувати в міру його забруднення, м'якою тканиною, змоченою в мильному розчині.

1. Відключити живлення в мережі.

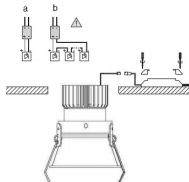


2. Розпакувати світильник, підготувати на поверхні настановний отвір (розміри отвору див. Таблицю; f - провід, який входить в комплект поставки).

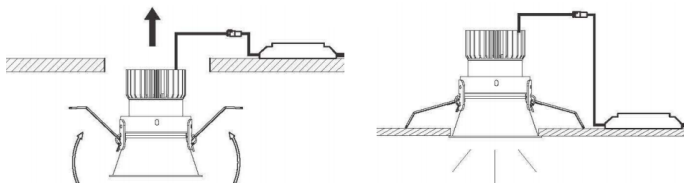


3. Підключити світильник до мережі змінного струму (при наявності драйвера в комплекті поставки). При відсутності драйвера в комплекті поставки: підключити світильник (групу світильників) до драйверу згідно рекомендованої виробником схеми. Підключення здійснюється через клемну колодку драйверу (де на мал. а - одиночне підключення, б - групове підключення).

При використанні регульованого ЕПРА 1-10V, керуючі провада підключаються строго з дотриманням полярності, зазначеної в маркуванні (для ЕПРА DALI полярність байдужа).



4. Вкласти драйвер в застельовий простір, встановити світильник в установчий отвір.



Установку і підключення світильника повинен виконувати фахівець - електромонтажник, відповідної кваліфікації.

Габаритні та установочні розміри світильника

1.

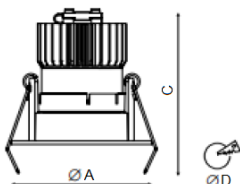
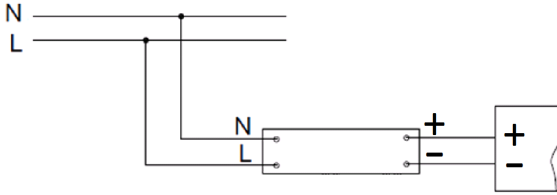
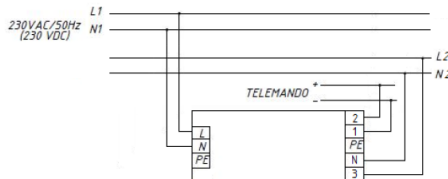


Схема підключення

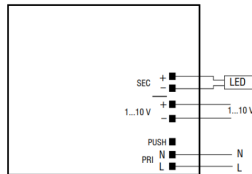
1. Схема підключення світильника до мережі живлення.



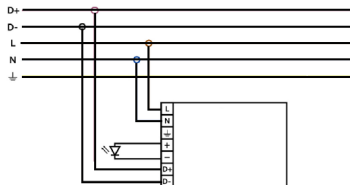
2. Схема підключення світильника до мережі живлення з блоком резервного живлення.



3. Схема підключення світильника до мережі живлення з регулюванням по системі 1-10V.



4. Схема підключення світильника до мережі живлення з регульованим драйвером по системі DALI .



Гарантійні обов'язки

- Завод-виробник зобов'язується безкоштовно відремонтувати чи замінити світильник, який вийшов з ладу не з вини покупця за умов нормальної експлуатації та при дотриманні правил монтажу протягом гарантійного терміну.
- Світильник є приладом, що має обслуговуватись. При установці світильника необхідно передбачити можливість вільного доступу для його обслуговування або ремонту. Завод-виробник не несе відповідальності та не компенсує витрати, пов'язані з будівельно-монтажними роботами та наймом спеціальної техніки при відсутності вільного доступу до світильника для його обслуговування або ремонту.
- Гарантійний термін - 36 місяців з дати поставки світильника.
- Гарантійні зобов'язання не визнаються щодо зміни відтінків пофарбованих поверхонь та пластикових частин в процесі експлуатації.
- Гарантійний термін на блоки резервного живлення (поставляються в комплекті з акумуляторною батареєю), а також на компоненти систем управління освітленням (що поставляються без світильників), становить 12 (дванадцять) місяців з дати поставки.

- Світловий потік протягом гарантійного терміну зберігається на рівні не нижче 70% від заявленого номінального світлового потоку, значення корелятивної колірної температури та область допустимих значень корельованих колірної температури протягом гарантійного терміну - згідно з наведеними в ГОСТ Р 54350.
- Гарантія зберігається протягом зазначеного строку за умови, що зборка, монтаж і експлуатація світильників проводиться спеціалізованим технічним персоналом і відповідно до паспорта на виріб.
- Термін служби світильників в нормальних кліматичних умовах при дотриманні правил монтажу та експлуатації становить:
8 років - для світильників, корпус та/або оптична частина (розсіювач) яких виготовлені з полімерних матеріалів.
10 років - для інших світильників.
- Виробник залишає за собою право на внесення змін в конструкцію виробу що покращують споживчі властивості. Крім того, виробник не несе відповідальності за можливі опечатки та помилки, що виникли при друку.
- Зберігання.
Світильник повинен зберігатися в опалювальних та вентиляційних складах, сховищах з кондиціонуванням повітря, розташованих в будь-якому макрокліматичному районі при температурі від +5 до +40 ° С та відносній вологості не більше 80%
NiCd, NiMh акумулятори: Температурний діапазон +5 до +40°С
При тривалому зберіганні понад півроку рекомендується проводити заряд акумуляторів - 5 циклів заряду розряду. Умови транспортування світильників повинні відповідати групі "Ж" ГОСТ 23216.
Транспортувати в упаковці виробника будь-яким видом транспорту за умови захисту від механічних пошкоджень та безпосереднього впливу атмосферних опадів.
- Перед введенням світильника в експлуатацію, з встановленим в нього блоком аварійного живлення, бажано провести 3-4 циклу заряду-розряду батареї для досягнення номінальної ємності акумулятора.
Тривалість зарядки 24 години при нормованій навколишньої температури та номінальній напрузі живлення.

Свідоцтво про приймання

Світильник відповідає ТУ 3461-016-44919750-13 та визнаний придатним до експлуатації. Світильник сертифікований.

Дата випуску _____

Контролер _____

Пакувальник _____

Завод-виробник: ТОВ "МГК "Світлові Технології"

Адреса заводу-виробника: 390010, Росія, м. Рязань, вул. Магістральна д. 10 а.

Дата продажу _____

Штамп магазину

Більш детальну інформацію Ви можете знайти на нашому сайті www.LTcompany.com

Телефон безкоштовної гарячої лінії

0038 044 364 2424

Жеткізілім жиынтығы

- Шамдал, дана - 1
- Төлқұжат, дана - 1
- Орам, дана - 1

Міндетті және жалпы мәліметтер

- кірістірілетін шамшырақ, жартылай өткізгішті жарық көздерінде (жарық диодтарында) өкімшілік-қоғамдық үй-жайларды жалпы жарықтандыру үшін арналған.
- Шамшырақтың қуаттандыру көзін өндіруші немесе оның қызмет көрсету агенті арқылы ауыстырыға болады.
- Шам КО ТР 004/2011 "төмен вольтты жабдықтардың қауіпсіздігі туралы", КО ТР 020/2011 "техникалық құралдардың электромагниттік үйлесімділігі", ЕЭО ТР 037/2016 "Электротехника және радиоэлектроника бұйымдарында қауіпті заттарды қолдануды шектеу туралы" талаптарына сәйкес келеді.
- Шырақ дұрыс жалындайтын материалдан жасалынған сүйеніш бетке орнатылуы мүмкін.
- DALI хаттамасымен басқарылатын шырақтар үшін жарық ағынының реттелімі 1 мен 100 % диапазонында орындалады.

Міндеті және жалпы мәліметтер

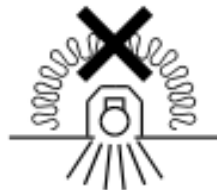
- Тоқ жүйесінде кернеу берген кезде шамшашырақпен ешқандай жұмыс жүргізуге болмайды.
- Шамшырақтың жұмыс орны жарық көзіне 0,5 м кем қашықтықтан қарау мүмкіндігін шектейтіндей орналасуы керек.
- Шашыратқышы бүлінген шамшырақты эксплуатациялауға тыйым салынады.



- Шамдалды түрлендіру, жөндеу немесе өздігінен бөлшектеу тыйым салынады. Жарамсыздығы байқала бастаған кезде шамдалды жеткізу желісінен өшіру керек және зауыт-өндірушіге немесе арнайы жөндеу мен қызмет көрсету орталықтарына көрсету керек.

- Жартылай өткізгіш Жарық көздеріндегі (жарықдиодты) шамдар аз қауіпті қатты тұрмыстық қалдықтарға жатады және Р 55102-2012 ГОСТ сәйкес кәдеге жаратылады.

- Шамшырақты жылуоқшаулағыш матамен жабуға тыйым салынады.

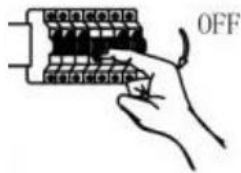


Пайдалану және орнату қондыру ережелері

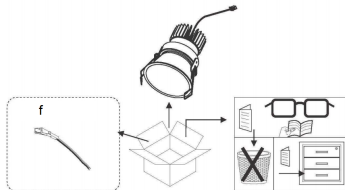
Шамшырақтың пайдалану "Тұтынушылардың электр қондырғыларын техникалық пайдалану ережелеріне " сәйкес келу керек.

Орнату, шамды тазалау және компоненті ауыстыру тек тоқтан ажыратылған кезде жүргізуге болады. Шамшырақтың шашыратқышын ластанған сайын сабын ерітіндісінде суланған жұмсақ матамен тазалау қажет.

1. Желідегі қоректендіруді өшіру.

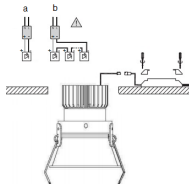


2. Шырақты орамадан ашыңыз, бетіне орнату тесігін дайындаңыз (тесік өлшемдерін кестеден қараңыз; F - жеткізілім жиынтығына кіретін сым).

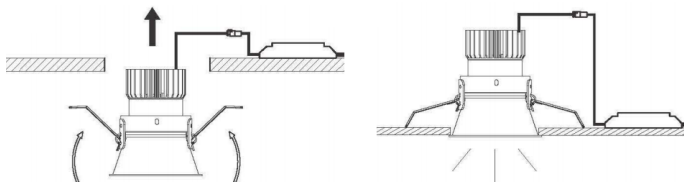


3. Шырақты айнымалы ток желісіне қосыңыз (жеткізілім жиынтығында драйвер бар болған жағдайда). Жеткізілім жиынтығында драйвер болмаса: шырақты (шырақтар тобын) өндіруші ұсынған сұлбаға сәйкес драйверге қосыңыз. Қосылу драйвердің клеммдік қалыбына сәйкес іске асады (суретте a – жалғыз қосылу, b – топтық қосылу).

Реттелінетін 1-10V ЭРА пайдаланған кезде басқарушы сымдар қатаң түрде маркировкада көрсетілген поляризацияны сақтаумен қосылады (DALI ЭРА үшін поляризация маңызды емес).



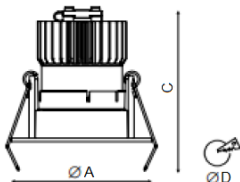
4. Драйверді төбеден ары кеңістікке салыңыз, алдын ала дайындалған орнатылатын саңылауға шырақты қою арқылы.



Шамшырақты орнату және қосу жұмыстарын маман - біліктілігі сәйкес электрмонтаждаушы орындауы керек.

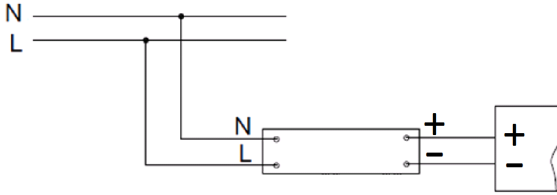
Шамшырақтың габариттік және орнату өлшемдері

1.

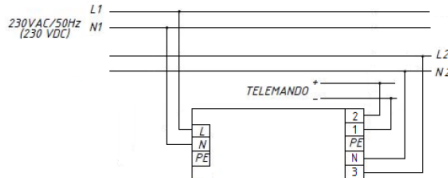


Қосу сызбасы

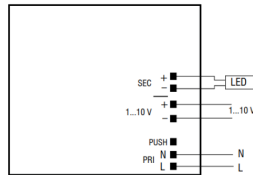
1. Шамдалдың қуаттандыру желісіне қосылу сызбасы.



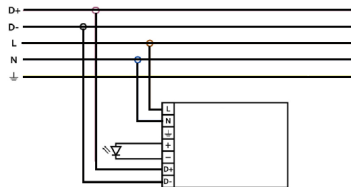
2. Резервтік қуаттандыру блогы бар қуаттандыру желісіне қосу сұлбасы.



3. Шамшырақты 1-10V системасы арқылы реттеулі қуат беруші сымға жалғау схемасы.



4. Шамдалдың DALI жүйесі бойынша реттейтін драйвері бар қуаттандыру желісіне қосылу сызбасы.



Кепілдік міндеттемелері

- Өндіруші зауыт кепілдік мерзім кезеңінде қалыпты пайдаланылған және орнату ережелері сақталған жағдайда сатып алушының кінәсінен тыс істен шыққан шамшырақты ақысыз жөндеуге немесе алмастыруға міндеттенеді.
- Шамшырақ қызмет көрсету құрылғысы боп табылады. Шамшырақты қондырғанда оның еркін қызмет көрсету немесе жөндеу кезіндегі кедергісіз қол жеткізуін қамтамасыз ету қажет. Өндіруші-зауыт шамшырақтың техникалық қызмет көрсету немесе жөндеу жұмыстарын өткізу үшін шамшыраққа еркін қол жеткізу болмаған кезде құрылыс жұмыстары немесе арнайы жабдықтарды жалдауға байланысты шығындарды өтемейді және оған жауапты емес.
- Кепілдік мерзімі - шамшырақ жеткізілген күннен бастап 36 ай.
- Кепілдік міндеттері эксплуатация барысында боялған беттің және пластик беттердің өзгеруіне орындалмайды.
- Резервтік қоректендіру блоктарының (аккумулятор батареясымен жинақта жеткізілетін), сонымен бірге жарықтандыруды басқару жүйесінің құраушыларының кепілдік мерзімі жеткізілген күннен бастап 12 (он екі) айды құрайды.

- Жарық ағыны кепілдік мерзімінің барысында ұсынылатын номинал жарық ағынынан 70% төмен емес деңгейінде сақталады, кепілдік мерзімінің барысында өзгертілген түс температурасының мәні және өзгертілген түс температурасының рұқсат етілген мәндерінің аумағы - ГОСТ Р 54350 келтірілген мәндерге сәйкес.
- Жинақтау, қондыру және қызмет көрсетуі өнімге берілген төлқұжатқа сәйкес келетін болса, кепілдік көрсетілген мерзімге дейін сақталынады.
- Қалыпты климаттық жағдайда монтаж және эксплуатация ережелерін орындаған кезде шамшырақтардың жарамдылық мерзімі келесідей болады:
8 жыл - корпусы және/немесе оптикалық бөлігі (шашыратқыш) полимер материалдан жасалған,
10 жыл - басқа шамдалдар үшін.
- Өндірушіде осы бұйымның құрылымына тұтыну қасиеттерін жақсарту мақсатында өзгерістер енгізу құқығы болады. Сонымен қатар, өндіруді баспа барысындағы баспа қателері мен басқа да қателер үшін жауапты болмайды.
- Сақтау және тасымалдау.
Шамдал жылытылатын және желдетілетін, ауаны баптайтын қоймаларда сақталуы тиіс, кез-келген макроклиматты аймақтарда температурасы +5 тан +40°C дейін және қатысты ылғалдылығы 80% көп емес жағдайда бейімделінген.
NiCd, NiMh аккумуляторлары: Температуралық диапазондары +5 до +40°C
Жарты жылдан астам уақытта сақтау үшін аккумулятор қуаттандыруы -5 қуатсыздандыру циклімен істен шығуы ұсынылады. Шамдалдарды тасысалдау шарттары MEMCT 23216 «Ж» тобымен сәйкес болуы қажет.
Кез келген тасымалмен өндірушінің қаптамасымен тасымалдауға болады, тек механикалық ақаулардан сақтық және атмосфералық шөгуге ықпал етуінен шарты болған жағдайда.
- Апаттық қуат беру блогы орнатылған шамдалды пайдалануға жібермес бұрын батареясының 3-4 циклмен заряд-разрядтауын өткізу керек, аккумулятордың белгіленген сыймдылығына жету үшін.
Қоршаған орта температурасы нормаланған және қуат көзінің кернеуі номинальды болған кезде зарядканың ұзақтығы 24 сағат.

Қабылдау туралы куәлік

Шырақ ТУ 3461-016-44919750-13 сәйкес және қолдануға жарамды болып табылды. Шырақ сертификатталған.

Шығарылған күні _____

Контроллер _____

Ораушы _____

Өндіруші зауыт: "МГК"ЖШҚ Жарық Технологиялары"

Өндіруші зауыттың мекен-жайы: 390010, Ресей, Рязань қ., Магистральная көш., 10 а үй.

Сату күні _____

Дүкен мөртаңбасы

Толық ақпаратты сіз біздің веб-сайтымызда www.LTcompany.com көре аласыз.

Тегін желісінің телефоны

8 800 099-77-70

06.05.2021 18:42:07