

1	2	3	4	5
Паскадиль, шт.	1	2	2	2
Отражатель, шт.	—	—	1	—
Отражатель в сборе, шт.	—	—	—	1
Решетка, шт.	—	—	—	1
Ящик, шт.	1	1	1	1
Паспорт, шт.	X	X	X	X

Примечания. * Каждая партия из 25 светильников комплектуется паспортом.

2. Патроны для люминесцентных ламп устанавливаются в одной упаковке.

3. Подвесы, колпачки и прокладки вложены внутрь корпуса.

4. Лампы и стартеры в комплект поставки не входят.

4. УСТРОЙСТВО

4.1. Общий вид светильников приведен в приложении А.

4.2. Светильник состоит из стального штампованного корпуса поз. 2, панели поз. 3, узла подвеса поз. 1, отражателя поз. 4 и экранирующей решетки поз. 5 (рис. 5) в приложении А.

4.3. Внутренняя полость светильника защищена попаданию пыли и влаги уплотнительными прокладками.

4.4. Схемы электрические принципиальные приведены в приложении Б.

4.5. Общий вид узла подвеса приведен в приложении В.

5. УКАЗАНИЕ МЕР БЕЗОПАСНОСТИ

5.1. ВСЕ РАБОТЫ ПО МОНТАЖУ СВЕТИЛЬНИКОВ, РЕМОНТУ, ЧИСТКЕ ОТ ЗАГРЯЗНЕНИЙ И ПЫЛИ ПРОИЗВОДИТЕ ТОЛЬКО ПРИ ОТКЛЮЧЕННОМ НАПРЯЖЕНИИ ПИТАЮЩЕЙ СЕТИ.

5.2. СВЕТИЛЬНИК ДОЛЖЕН БЫТЬ НАДЕЖНО ЗАЗЕМЛЕН.

5.3. СВОЕВРЕМЕННО ЗАМЕНЯТЬ ИСПОРЧЕННЫЕ ЛАМПЫ И СТАРТЕРЫ.

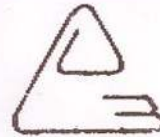
5.4. ДОПУСКАЕТСЯ УСТАНОВКА СВЕТИЛЬНИКОВ НА СТАРЫЕ ПОВЕРХНОСТИ.

5.5. ОСТОРОЖНО! ЛАМПЫ СОДЕРЖАТ РТУТЬ, ВЫПЕДШИЕ ИЗ СТРОЯ ЛАМПЫ ПОДЛЕЖАТ УТИЛИЗАЦИИ БЕЗВРЕДНЫМ ОБРАЗОМ В МЕСТАХ, ОПРЕДЕЛЕННЫХ АДМИНИСТРАЦИЯМИ РАЙОНОВ.

6. ПОДГОТОВКА ИЗДЕЛИЯ К РАБОТЕ

6.1. Снимите панель и установите лампы в патроны (патроны с осевой компенсацией устанавливаются с одной стороны панели без компенсации с другой). Соедините провода патронов с проводами электропроводки монтажной схемы. Соедините провода электропроводки монтажной схемы с контактами патронов (для исполнения 21, 22).

6.2. Подвесьте или установите корпус светильника.



СВЕТИЛЬНИКИ СЕРИИ ПВЛМ, ЛСП22

Паспорт
ИДЖЦ.676 323.009 ПС

1. НАЗНАЧЕНИЕ ИЗДЕЛИЯ

1.1. Светильники серий ПВЛМ, ЛСП22 предназначены для общего освещения производственных зданий.

1.2. Светильники соответствуют испол. условиям УХЛ и 0 категории 4 по ГОСТ 15150-69.

1.3. Степень защиты 573 по ГОСТ 17677-82.

2. ТЕХНИЧЕСКИЕ ХАРАКТЕРИСТИКИ

2.1. Светильники рассчитаны для работы в сети переменного тока с номинальным напряжением (80/220) В частоты 50 Гц.

2.2. Расчетное количество цветных металлов, содержащихся в светильнике, приведено в табл. 1.

Таблица 1

Тип светильника	Бронза, г, не более	Медь, г, не более
ПВЛМ-2x40; ПВЛМ-2x36	5,76	248,30
ЛСП22-65; ЛСП22-58	2,88	138,09
ЛСП22-2x65; ЛСП22-2x58	5,76	303,80

2.3. Основные технические данные светильников приведены в табл. 2 и 3.

3. КОМПЛЕКТНОСТЬ

Таблица 4

Наименование	ЛСП22-65-001, 002; ЛСП22-58-001, 002	ПВЛМ-2x40 ЛСП22-2x65 ПВЛМ-2x36 ЛСП22-2x58	ПВЛМ-2x40 (Д, ДО) ПВЛМ-2x36 (Д, ДО) ЛСП22-2x65 (101, 102, 201, 202) ЛСП22-2x58 (101, 102, 201, 202)	ПВЛМ-2x40 (ДР, ДОР) ПВЛМ-2x36 (ДР, ДОР) ЛСП22-2x65- (111, 112, 211, 212) ЛСП22-2x58- (111, 112, 211, 212)
	1	2	3	4
Светильник, шт.	1	1	1	1
Патроны, шт.	2	4	4	4
Подвесы, шт.	2	2	2	2 /
Колпачки, шт.	1	2	2	2

Таблица

Тип светильника	Характеристики светотехнической схемы	Класс светораспределения по ГОСТ 1767-82	К. п. л. %, не менее	Защитный угол, град., не менее			Данные о лампе	
				в продольной плоскости	в поперечной плоскости	в поперечной плоскости	мощность, Вт	тип лампы и обозначение стандарта или ТУ
1	2	3	4	5	6	7	8	
ЛСП22-65-001, 002	Без отражателя и экранирующей решетки	Н	92	-	-	65	ЛБР40, ЛБР65 ТУ 16-535.538-76	
ЛВЛМ-2х40-01, 02			85			40		
ЛСП22-2х65-001, 002						65		
ЛВЛМ-Д-2х40-01, 02	Отражатель без отверстий	II	70	-	-	40	ЛБ40-7 ЛБ65-7 ГОСТ 6825-74	
ЛСП22-2х65-101, 102			75	-	15	40		
ЛВЛМ-ДО-2х40-01, 02	Отражатель с отверстиями	Н	65	15	15	65		
ЛСП22-2х65-201, 202	Отражатель без отверстий с экран-рующей решеткой	II	70	-	-	40		
ЛВЛМ-ДР-2х40-01, 02	Отражатель с отверстиями в экран-рующей решетке	Н	92	-	-	58		
ЛСП22-2х65-111, 112			85	-	-	36		
ЛВЛМ-ДОР-2х40-01, 02	Отражатель с отверстиями в экран-рующей решетке	Н	70	-	-	58		
ЛСП22-2х65-211, 212						36		
ЛСП22-58-001, 002	Без отражателя и экранирующей решетки	Н	70	-	-	58		
ЛВЛМ-2х36-21, 22						36	ЛБ36-7	
ЛСП22-2х58-001, 002						58	ЛБ58-7	
ЛВЛМ-Д-2х36-21, 22	Отражатель без отверстий	II	70	-	15	36		
ЛСП22-2х58-101, 102						58		

Окончание табл. 2

1	2	3	4	5	6	7	8
ЛСП22-2х58-201, 202						58	
ЛВЛМ-ДР-2х36-21, 22	Отражатель без отверстий с экран-рующей решеткой	II	65	15	15	36	
ЛСВ22-2х58-111, 112						58	
ЛВЛМ-ДОР-2х36-21, 22	Отражатель с отверстиями в экран-рующей решетке	Н	70	-	-	36	
ЛСП22-2х58-211, 212						58	

Таблица 3

Тип светильника	Номер рис.	Размеры, мм, не более				Масса, кг, не более
		L	B	H ₁	H	
1	2	3	4	5	6	7
ЛСП22-65-001	7	1625	94	—	570	6,5
ЛСП22-65-002				180	—	
ПВЛМ-2x40-01	2	1325	148	—	560	5,6
ПВЛМ-2x40-02				170	—	5,4
ЛСП22-2x65-001		1625		—	560	8,0
ЛСП22-2x65-002				170	—	
ПЭЛМ-Д-2x40-01	3	1325	226	—	600	7,4
ПВЛМ-Д-2x40-02				220	—	7,2
ЛСП22-2x65-101		1625		—	600	10,5
ЛСП22-2x65-102				220	—	
ПВЛМ-ДО-2x40-01	4	1325	226	—	600	7,1
ПВЛМ-ДО-2x40-02				220	—	6,9
ЛСП22-2x65-201		1625		—	600	10,0
ЛСП22-2x65-202				220	—	
ПЕЛМ-ДР-2x40-01	5	1325	226	—	600	8,0
ПЭЛМ-ДР-2x40-02				220	—	7,8
ЛСП22-2x65-111		1625		—	600	11,5
ЛСП22-2x65-112				220	—	
ПВЛМ-ДОР-2x40-01		1325		—	600	7,7
ПВЛМ-ДОР-2x40-02				220	—	
ЛСП22-2x65-211		1625		—	600	11,2
ЛСП22-2x65-212				220	—	
ПВЛМ-2x36-21	2	135	226	—	550	5,6
ПВЛМ-2x36-22				130	—	5,4
ПВЛМ-Д-2x36-21	3	1325	226	—	600	7,4
ПВЛМ-Д-2x36-22				220	—	7,2
ПВЛМ-ДО-2x36-21	4		—	600	7,1	
ПВЛМ-ДО-2x36-22			220	—		6,9
ПВЛМ-ДР-2x36-21	5	—	600	8,0		
ПВЛМ-ДР-2x36-22		220	—		7,8	
ПВЛМ-ДОР-2x36-21	6	—	600	7,7		
ПВЛМ-ДОР-2x36-22		220	—		7,5	
ЛСГ22-58-001	7	94	226	—	560	6,5
ЛСГ22-58-002				170	—	

Окончание табл. 3

Тип светильника	Номер рис.	Размеры, мм, не более				Масса, кг, не более
		L	B	H ₁	H	
1	2	3	4	5	6	7
ЛСП22-2x58-001	2	1625	135	—	550	8,0
ЛСП22-2x58-002				130	—	
ЛСП22-2x58-101	3	1625	226	—	600	10,5
ЛСП22-2x58-102				220	—	
ЛСП22-2x58-201	4			—	600	10,8
ЛСП22-2x58-202				220	—	
ЛСП22-2x58-111	5	—	600	11,5		
ЛСП22-2x58-112		220	—			
ЛСП22-2x58-211	6	—	600	11,2		
ЛСП22-2x58-212		220	—			
ПВЛМ-2x40-2	2	1325	135	—	550	5,6
ПВЛМ-2x40-2*				130	—	
ПВЛМ-Д-2x40-21	3		226	—	600	7,4
ПВЛМ-Д-2x40-22				220	—	
ПВЛМ-ДО-2x40-21	4	—	600	7,1		
ПВЛМ-ДО-2x40-22		220	—		6,9	
ПВЛМ-ДР-2x40-21	5	—	600	8,0		
ПВЛМ-ДР-2x40-22		220	—		7,8	
ПВЛМ-ДОР-2x40-21	6	—	600	7,7		
ПВЛМ-ДОР-2x40-22		220	—		7,5	
ПВЛМ-2x80-0	2	1625	226	—	560	8,0
ПВЛМ-2x80-0*				170	—	
ПВЛМ-Д-2x80-01	3			—	600	10,5
ПВЛМ-Д-2x80-02				220	—	
ПВЛМ-ДО-2x80-01	4	—	600	10,0		
ПВЛМ-ДО-2x80-02		220	—			
ПВЛМ-ДР-2x80-01	5	—	600	11,5		
ПВЛМ-ДР-2x80-02		220	—			
ПВЛМ-ДОР-2x30-01	6	—	600	11,2		
ПВЛМ-ДОР-2x30-02		220	—			

Примечание. Расшифровка условного обозначения светильников ЛСП22 по ГОСТ 17677-82.

Исполнения 01, 001, 101, 201, 111, 211 — установка на стержень;
02, 002, 102, 202, 112, 212 — установка на горизонтальную поверхность.
Исполнения 21 — установка на стержень с импортными патронами;
22 — установка на горизонтальную поверхность с импортными патронами.

ПРИЛОЖЕНИЕ А



Рис. 1. Общий вид светильников серии ПЛМ, ЛСП22

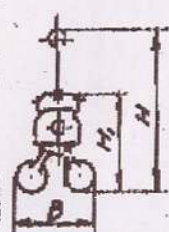


Рис. 2

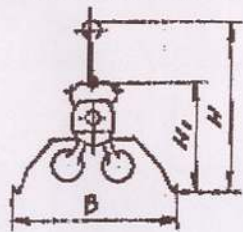


Рис. 3

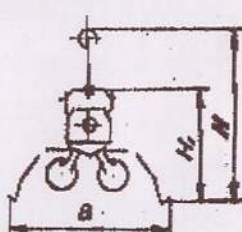


Рис. 4

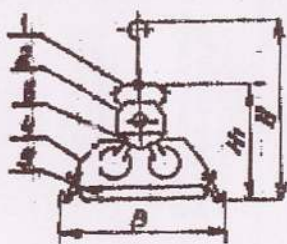


Рис. 5

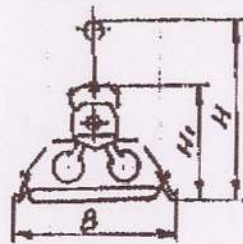


Рис. 6

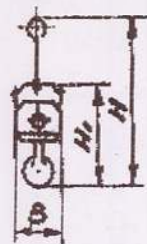


Рис. 7

1. Узел подвеса; 2. Корпус; 3. Цилиндр в сборе; 4. Отражатель; 5. Экраширующая решетка

ПРИЛОЖЕНИЕ В

УЗЛЫ ПОДВЕСА

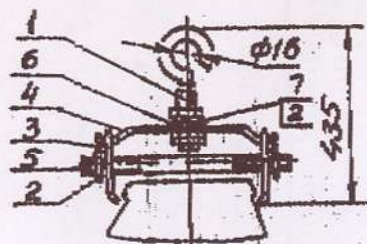


Рис. 14. Крепление на стержень для установки на поточный крюк

1. Стержень; 2. Гайка М6; 3. Скоба; 4. Скоба; 5. Шпилька; 6. Шайба; 7. Шайба пружинная

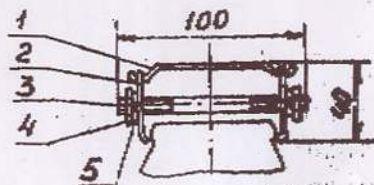


Рис. 15. Крепление на гофрированную поверхность

1. Скоба; 2. Скоба; 3. Шпилька; 4. Гайка М6; 5. Шайба пружинная

СХЕМЫ ЭЛЕКТРИЧЕСКИЕ ПРИНЦИПИАЛЬНЫЕ ЛЮМИНЕСЦЕНТНЫХ СВЕТИЛЬНИКОВ

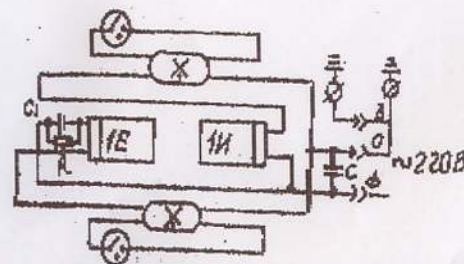


Рис. 8. Схема двухлампового светильника

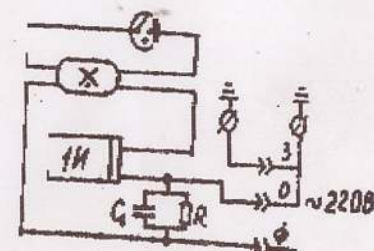


Рис. 9. Схема однолампового светильника

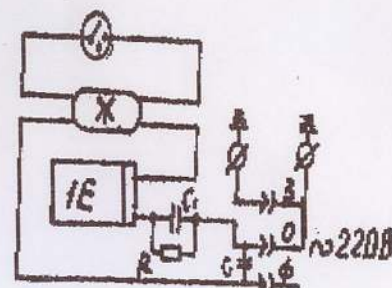


Рис. 10. Емкостный

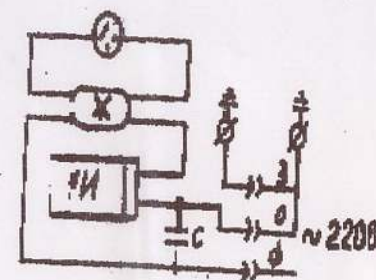


Рис. 11. Индуктивная

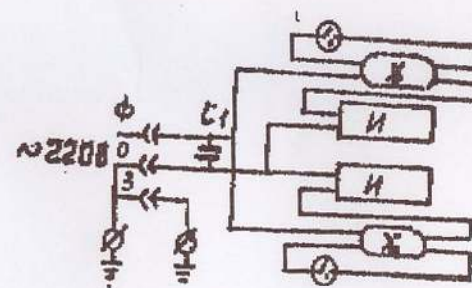


Рис. 14. Схема электрическая принципиальная с индуктивными аппаратами компримированная

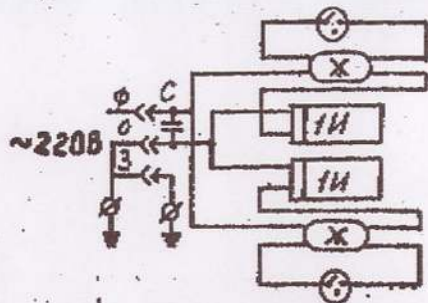


Рис. 12. Схема электрическая принципиальная с индуктивными аппаратами некомпенсированная

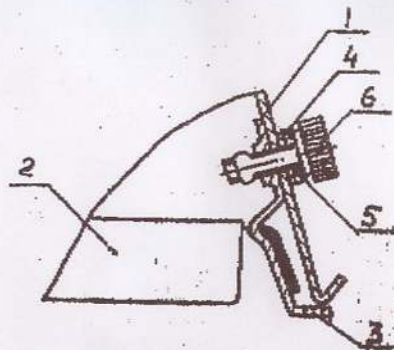


Рис. 13. Крепление решетки экранирующей к отражателю:
1. Отражатель; 2. Решетка экранирующая; 3. Скоба; 4. Шайба специальная; 5. Пружина; 6. Винт специальный

6.3. Введите провода питающей сети и заземления через сальник и подсоедините в контактам розетки штепсельного разъема.

6.4. Установите и закрепите панель в корпусе с помощью замков и надежно затяните рукоятки.

6.5. Закрепите отражатель поз. 4 в исполнениях светильников с отражателем (рис. 3, 4, 5 и 6 приложение А)

6.6. Установите лампы, стартеры и колпачки с прокладками.

6.7. Закрепите экранирующую решетку (рис. 5 и 6 приложение А) на отражателе с помощью винтов поз. 6 и скоб поз. 3 (рис. 13 приложение Б).

6.8. Допускается установка светильников в линию.

6.9. Одноламповые светильники ЛСП22 выпускаются с индуктивной и емкостной схемами включения люминесцентных ламп.

Для обеспечения необходимого коэффициента мощности светильники подключаются к сети парно, т. е. в одинаковых количествах с индуктивной и емкостной схемами.

7. СВИДЕТЕЛЬСТВО О ПРИЕМКЕ

Светильники _____ с ответственностью отвечают требованиям ТУ16-876.076-84 и признаны годными к эксплуатации.

Дата выпуска « _____ » 200 ____ г.

Штамп ОТБ _____

Сертифицировано. Сертификат № РОСС RU .МЕ40.Н00121 с 15.08.2001 до 14.08.2004.

8. ТРАНСПОРТИРОВАНИЕ И ХРАНЕНИЕ

8.1. Светильники должны храниться в закрытых, сухих, проветриваемых помещениях. В воздухе помещения не должно быть кислотных, щелочных и других примесей, вызывающих коррозию.

8.2. Светильники должны транспортироваться железнодорожным транспортом в крытых вагонах и в универсальных контейнерах и автотранспортом.

9. ГАРАНТИИ ИЗГОТОВИТЕЛЯ

9.1. Изготовитель гарантирует работу светильника в течение 18 месяцев со дня ввода в эксплуатацию, при соблюдении условий эксплуатации, транспортирования и хранения, установленных в технических условиях.

9.2. Срок службы светильников должен быть не менее 10 лет.

Адрес завода-изготовителя:

Российская Федерация,
431890, Республика Мордовия, Ардатовский район, п. Тургенево, ОАО «Ардатовский светотехнический завод».