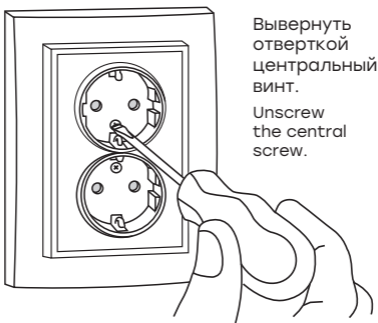


УКАЗАНИЯ

по монтажу розетки
одно / двухместной
серии «МИНСК»

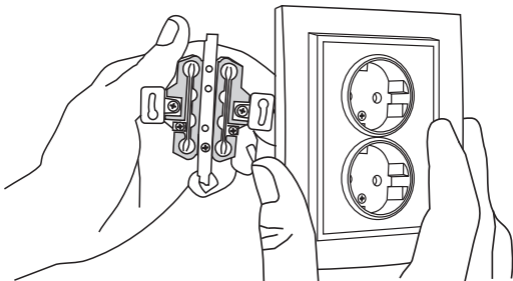
Installation directions
for single / double socket
series «MINSK»

1



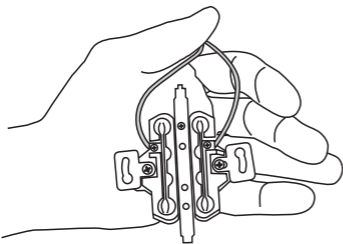
2

Снять крышку.
Remove the cover.



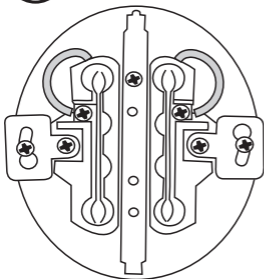
3

Подсоединить провода, просунув зачищенные концы в пазы контактных зажимов. При наличии у изделия заземляющего провода, подсоединить его к соответствующему контакту. Затянуть винты.



Connect the wires by pushing the skimmers into the grooves of terminals clamps. If there is a grounding wire, connect it to the appropriate contact. Tighten the screws.

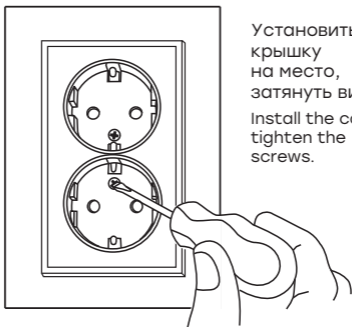
4



Установить механизм изделия в углубление стены, зафиксировать стопорные и крепежные винты на корпусе изделия, затянув их до упора.

Install the mechanism into the hollow in the wall, tighten firmly the locking and the fastening screws on the unit housing.

5



Установить крышку на место, затянуть винты.

Install the cover, tighten the screws.