

Тауардың аты: Gauss® кеңселік жарықдиодты шамы

үлгісі (артикул): 842123236; 842123336; 860125236; 860125336; 842123240; 842123340; 842123245; 842123345

Тауар қолданудың мақсаты мен талабы: Кеңсе және сауда алаңдарын жарықтандыру үшін

Шығарылған күні: партияның нөмірі, шығарылған айы мен жылы шамда көрсетілген

Кепілдік: 2 жыл

Қызмет ету мерзімі: 35 000 сағат

Өндіруші \ Мекенжай: XINGYUN LIGHTING ELECTRICAL CO., LTD. OF GUANGDONG; ADDRESS: ZHUNE ROAD, LELIU, SHUNDE, FOSHAN, GUANGDONG, CHINA / СИНЬЮН ЛАЙТИНГ ЭЛЕКТРИКАЛ КО, ЛТД ОФ ГУАНДУН, АДРЕС: ЖУХЕ РОУД, ЛЕЛЬЮ, ШУНДЕ, ФОШАНЬ, ГУАНДУН, КНР

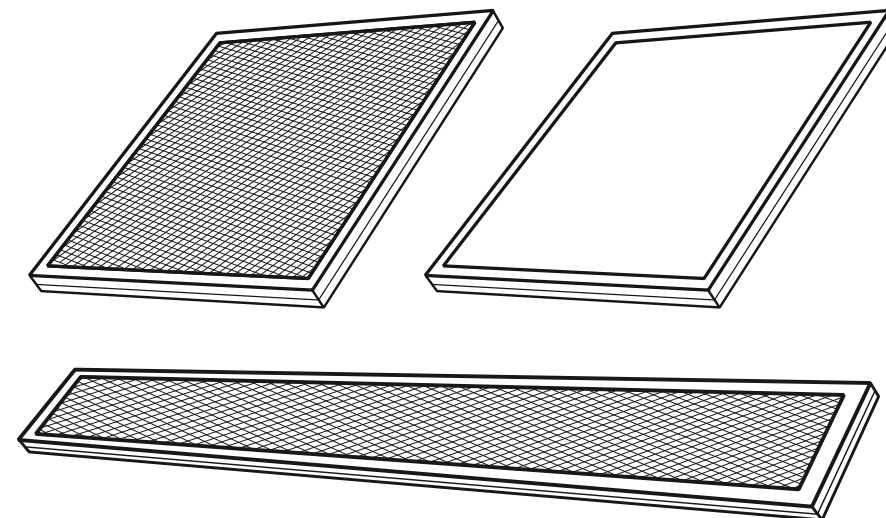
Жеткізуші \ Мекенжай: ООО ТПК «ВАРТОН», РФ, 121354, г. Москва, ул. Дорогобужская, д. 14, стр. 6; Телефон: +74956498133; www.gauss.ru / ТПК Varton LLC, 121354, Мәскеу қаласы, Дорогобужская көшесі, 14 үй, 6 ғимарат; www.gauss.ru; Тел.: 8 495 649 81 33

Қазақстан Республикасына Тауардың сапасы бойынша наразылықтарды қабылдауға өкілетті тұлға \ Мекенжай: Тұтынушыдан талаптарды қабылдау үшін Жеткізуші (Өндіруші) уәкілеттік берген заңды тұлғаның атауы және мекен-жайы: «Apple City Distributors» ЖШС, 050062, Алматы қ., Ул. Зейнолла Кабдолов, 1/7. +7 727 2500550

Тауар белгісі: GAUSS / ГАУСС

Ережеге қойылатын талаптар: ТР ТС 004/2011 «О безопасности низковольтного оборудования», ТР ТС 020/2011 «Электромагнитная совместимость технических средств», ТР ЕАЭС 037/2016 «Об ограничении применения опасных веществ в изделиях электротехники и радиоэлектроники»

Паспорт и руководство по эксплуатации на светодиодный светильник Gauss® с призматическим и матовым рассеивателями



Произведено в КНР

Номер партии, месяц и год изготовления указаны на светильнике

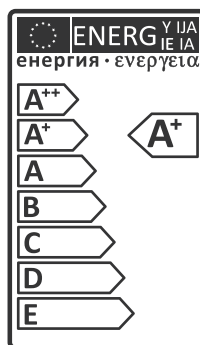
Производитель: XINGYUN LIGHTING ELECTRICAL CO., LTD. OF GUANGDONG; ADDRESS: ZHUNE ROAD, LELIU, SHUNDE, FOSHAN, GUANGDONG, CHINA / СИНЬЮН ЛАЙТИНГ ЭЛЕКТРИКАЛ КО, ЛТД ОФ ГУАНДУН, АДРЕС: ЖУХЕ РОУД, ЛЕЛЬЮ, ШУНДЕ, ФОШАНЬ, ГУАНДУН, КНР

Импортер: ООО ТПК «ВАРТОН», РФ, 121354, город Москва, улица Дорогобужская, дом 14, строение 6
Телефон: +7 495 6498133
www.gauss.ru

Для отзывов и предложений: comment@gauss.ru



Модель	Артикул
Место и дата продажи	Штамп магазина и подпись продавца



Общее описание

- Встраиваемые светодиодные светильники Gauss® предназначены для общего, дежурного, аварийного освещения офисных, торговых, а также производственных помещений;
- Встраиваемые светодиодные светильники Gauss® незаменимы, если необходимы комфортное освещение, стабильность светового потока и бесшумная работа;
- Встраиваемые светодиодные светильники Gauss® служат для не бытового использования.

Технические характеристики

- Коэффициент мощности: PF > 0,9;
- Индекс цветопередачи: Ra > 80;
- Коэффициент пульсации: IRF < 5 %;
- Угол светового пучка: 120°;
- Пылевлагозащита: IP20;
- Температура эксплуатации: от -20 °С до +40 °С;
- Класс защиты от поражения электрическим током: I;
- Климатическое исполнение: УХЛ4;
- Материал корпуса: сталь;
- Цвет корпуса: белый;
- Материал рассеивателя: полистирол;
- Недиммируемый;
- Гарантия: 2 года;
- Срок службы: 35 000 часов.

Артикул	Рассеиватель	Мощность, Вт	Световой поток, лм	Цветовая температура, К	Напряжение электропитания, В / частота тока, Гц	Номинальный ток, мА	Габаритный размер, мм	Вес, кг
842123236	призматический	36	3100	4000	180-260 / 50	174	595x595x19	1,29
842123336	призматический	36	3200	6500	180-260 / 50	174	595x595x19	1,29
842123240	матовый	36	3050	4000	180-260 / 50	360	595x595x19	1,29
842123340	матовый	36	3150	6500	180-260 / 50	360	595x595x19	1,29
842123245	призматический	48	4500	4000	180-260 / 50	490	595x595x19	1,32
842123345	призматический	48	4600	6500	180-260 / 50	490	595x595x19	1,32
860125236	призматический	36	3100	4000	180-260 / 50	174	1200x180x19	1,03
860125336	призматический	36	3200	6500	180-260 / 50	174	1200x180x19	1,03

Производитель оставляет за собой право вносить в конструкцию и комплектацию изделия технические изменения и усовершенствования, не ухудшающие технические характеристики изделия, в любое время и без предварительного уведомления.

Рис. 1. Схема подключения светодиодного светильника к сети 220 В

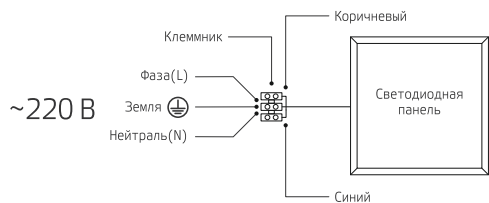


Рис. 2. Порядок подключения светодиодного светильника к сети 220 В

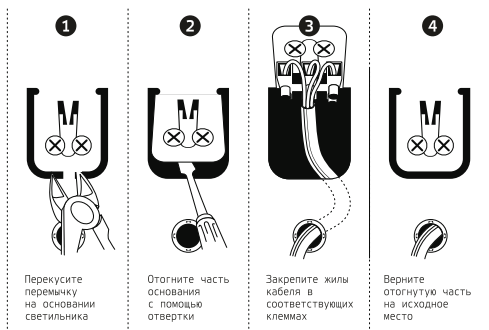
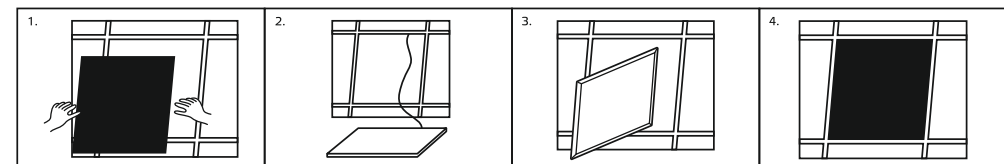


Рис. 3. Порядок монтажа



Комплектация

- светильник – 1 шт.;
- ЭПРА (встроенный) – 1 шт.;
- паспорт изделия – 1 шт.

Рекомендации по установке

Внимание! Все провода во время подключения светодиодного светильника должны быть обесточены. Сечение жил используемых проводов должно быть не менее 0,75 мм².

Монтаж продукции Gauss® должен быть произведен так, чтобы обеспечить надежную фиксацию и удобный доступ для обслуживания (рис. 3). Подключение светодиодных светильников к сети электропитания потребителя производится с помощью клеммной колодки согласно схеме (рис. 1). Для подключения светильника необходимо подвести к месту его монтажа 3-х жильный провод, подключить провода к клеммной колодке в соответствии с указанной полярностью (рис. 2).

Эксплуатация

- Монтаж, демонтаж и обслуживание продукции Gauss® должны производиться при выключенном электропитании;
- Эксплуатация допускается только в условиях конвекции воздуха для отвода тепла;
- С целью исключения поражения электрическим током светильник должен быть заземлен. Для заземления на корпусе светильника имеется клемма;
- Изделие предназначено для использования только внутри помещений;
- Не допускаются физические воздействия, приводящие к механическим повреждениям продукции Gauss® (сколы, трещины, вмятины и пр.);
- Проводить монтаж и демонтаж продукции Gauss® рекомендуется в соответствии с приложенными инструкциями лицом, имеющим специальный допуск для проведения соответствующих работ;

- К сокращению срока службы и преждевременному выходу из строя продукции Gauss® могут привести:
 - перегрузка при подаче повышенного и пониженного напряжения;
 - отклонения от температурных пределов надёжной работы.

Сертификация и утилизация

- Вся продукция Gauss соответствует требованиям Технического регламента Таможенного Союза: ТР ТС 004/2011 «О безопасности низковольтного оборудования», ТР ТС 020/2011 «Электромагнитная совместимость технических средств», ТР ЕАЭС 037/2016 «Об ограничении применения опасных веществ в изделиях электротехники и радиоэлектроники»;
- Информация о сертификатах:
 - ДС ТР ЕАЭС N RU Д-СН.КА01.В.04729/19 от 03.06.2019 до 02.06.2022; выдан: ООО «Центр Экспертиз "Атрибут"»; 109316, РОССИЯ, г. Москва, пр-д Остаповский, д. 3, стр. 8, помещ. 412;
 - ДС ЕАЭС N RU Д-СН.НВ35.В.00253/19 от 23.12.2019 до 22.12.2024; выдан: ОС ООО «Трастсерт»; 117418, РОССИЯ, г. Москва, ул. Зюзинская, д. 6, к. 2, этаж 3, помещ. XVI, ком. 5;
- Продукция Gauss® экологически безопасна, не требует специальных условий и разрешений для утилизации, не относится к опасным отходам.

Условия транспортировки и хранения

- Условия транспортирования продукции Gauss® в зависимости от воздействия механических факторов должны соответствовать группе С ГОСТ 23216, в том числе в части воздействия климатических факторов — группе условий хранения 2 по ГОСТ 15150;
- Условия хранения светильников должны соответствовать группе условий хранения 2 ГОСТ 15150.

Возможные неисправности и способы их устранения

Внимание! Все работы, связанные с устранением возможных неисправностей изделия, должны осуществляться при отключенном электропитании.

- Если светильник Gauss® не работает:
 - проверьте наличие сетевого напряжения электропитания 220 В;
 - убедитесь в целостности всех проводов и изоляции;

- убедитесь в целостности всех соединений;
- Если вышеперечисленные способы Вам не помогли, для устранения неисправности обратитесь за помощью к квалифицированным специалистам.

Требования безопасности



Внимание! Перед установкой или заменой отключите электропитание!

- Во избежание несчастных случаев категорически запрещается производить монтаж и демонтаж продукции Gauss® при включенном электропитании;
- В целях повышения надежности и увеличения срока службы рекомендуется периодически осматривать находящуюся в эксплуатации продукцию Gauss® с целью обнаружения возможного загрязнения, механических повреждений и оценки работоспособности.

Гарантийные обязательства

- Гарантийный срок 24 месяцев от даты покупки при условии соблюдения условий эксплуатации, но не более 36 месяцев от даты производства;
- При отсутствии штампа магазина или торгующей организации, срок гарантии исчисляется с первого числа месяца производства продукции Gauss®.

Необходимые условия для предоставления гарантии на светодиодные светильники Gauss

- Замена подлежит не работающая / не исправно работающая продукция Gauss® при условии соблюдения потребителем правил использования, хранения и эксплуатации;
- Не подлежит замене продукция Gauss®:
 - вышедшая из строя в результате попадания внутрь корпуса посторонних предметов, жидкостей, других материалов и веществ, не предназначенных для контакта с продукцией;
 - получившая повреждения и/или вышедшая из строя из-за неправильной установки и подключения;
 - вышедшая из строя в результате действия обстоятельств непреодолимой силы: пожар, затопление и т.п.;
- Все вышеизложенные условия гарантии действуют в рамках законодательства РФ, регулирующего защиту прав потребителя, и не распространяются на случаи использования продукции Gauss® в целях предпринимательской деятельности.